

La luz como herramienta de frontera

El director del ICFO, Prof. Lluís Torner entrevistado para *If?, La revista de la innovación*.

November 02, 2007

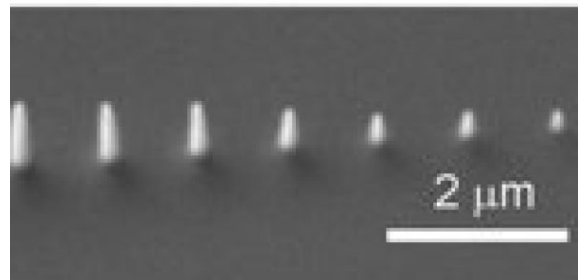
If?, la revista de carácter mensual sobre la innovación en el mundo empresarial, esta organizada alrededor de los ejes de ideas fuerza, empresas fuerza, personas fuerza y herramientas fuerza, y cuenta con las mejores firmas sobre la innovación, nacionales e internacionales. *If?* es una de las varias herramientas de Infonomia, la red de innovadores de referencia, cuyo nacimiento se remonta a 1995, y que tiene el objetivo de ser el espacio de referencia para el intercambio de ideas y experiencias sobre innovación de los profesionales más inquietos en la empresa.

If? destaca en el número de este mes, una entrevista con el director del ICFO, el Prof. Lluís Torner, al que califica de "Explorador al frente de un equipo de expedición". El Prof. Torner explica su visión de la ciencia, así como la misión del ICFO. A lo largo de la entrevista, nos comenta también algunas de las aplicaciones más fascinantes de la luz al ser utilizada como

herramienta de frontera, y nos describe por ejemplo el significado de los lemas que el ICFO tiene en su entrada principal: "Science of Light, porque hacemos investigación de frontera, exploramos, nos marcamos retos para llegar donde nunca ha estado nadie jamás, ¡como exploradores de nuevos continentes! y, Making Light Work, porque también nos preocupa que la ciencia sea útil y estamos siempre con los ojos abiertos para detectar aplicaciones beneficiosas para la sociedad"



Prof. Lluís Torner



Agujas de oro con una alta razón de proporcionalidad